



EM BERTIOGA

O Resgate de Outono em Bertiooga

Existe uma versão da cidade
que o verão não mostra.
E o corpo acompanha.



Um guia prático para viver a cidade no ritmo
certo da estação. Deslize para respirar. 🌿

Ruído contínuo.

Trânsito.

A Capital

Ar pesado.

Ar pesado.

O outono não é uma
estação 'mais tranquila'.
É uma estação mais estável.

Bertioga no Outono

- ↓ Menos chuva
- ↓ Menos vento forte
- ↓ Menos pressão atmosférica instável
- ↑ Mais luz suave

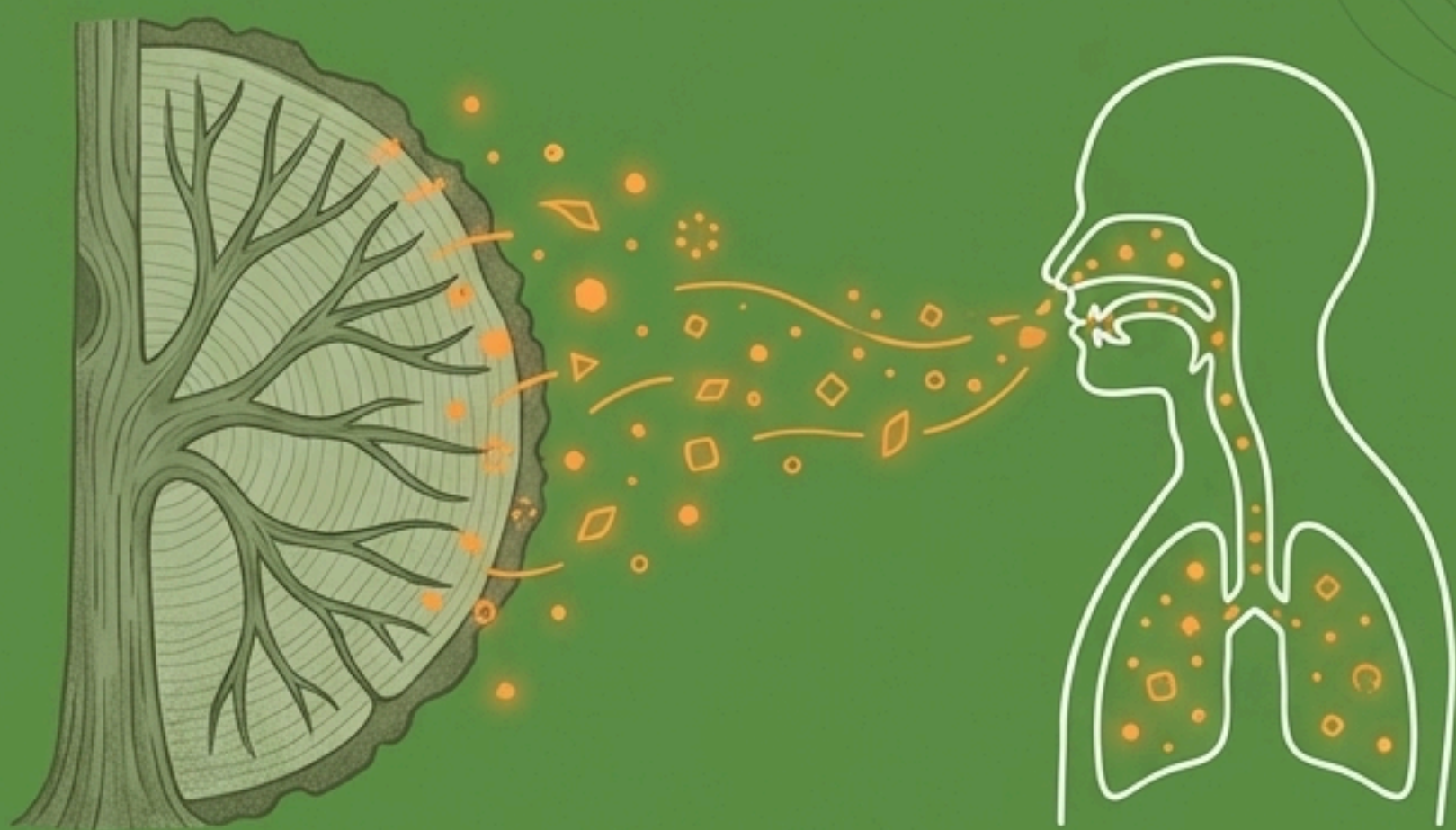
Luz Suave = Ajuste de Sistema 🌊



Vir para Bertioga nessa época não é só descanso. É biologia pura. A “luz de outono” age diretamente no corpo.

O Efeito Mata Atlântica

Shinrin-yoku (banho de floresta).
Aqui, não é técnica importada.
É território disponível.



As árvores liberam fitoncídios — compostos naturais de proteção da própria floresta.
Quando você respira esse ar:



A pressão arterial reduz



O sistema nervoso desacelera



A imunidade aumenta



A mente clareia

A Janela Perfeita para Caminhar

O outono transforma fisicamente
a Mata Atlântica.

Solo: Mais firme
(passo seguro)

Trilhas: Menos
escorregadias
(sem a lama do
verão)

Ar: Mais
respirável (sem
umidade
extrema)

Ambiente: O
silêncio volta
(foco absoluto)



EM BERTIOGA

*Aqui não é sobre performance.
É sobre perspectiva.*

Menu de Perspectivas

Trilha d'Água

Foco: A Origem.

Detalhe: Uma caminhada acompanhando os caminhos naturais que abastecem a cidade de Bertioga.

Trilha do Guaratuba

Foco: Revigoração.

Detalhe: Mata fechada, rio cristalino e a recompensa do Poço do Limão com sua água fria e revigorante.

Trilha da Torre 47

Foco: Escala.

Detalhe: A subida com recompensa. Veja a escala real da restinga e do litoral vista de cima.

A Matemática das Águas Cristalinas

1. Menos chuva na serra

2. Menos sedimento
arrastado

3. Menos terra
suspensa

**4. Máxima
visibilidade
na água**

No outono, os rios de Bertioga atingem um nível de transparência impressionante.

O Sommelier de Rios



Rio Jaguareguava

Perfil: O Silencioso.
Um dos lugares mais silenciosos da cidade. Ideal para remar de caiaque por entre raízes submersas na água cristalina.



Rio Itaguaraé

Perfil: O Âmbar.
A água com tom de âmbar não é sujeira. É tanino. É literalmente a Mata Atlântica dissolvida na água. 🍃

Checklist do Turismo de Presença (1/2)



Caminhar sem pressa na restinga de Itaguapé no fim da tarde.



Remar no Cantão do Indaiá quando o mar vira um espelho absoluto.



Observar a chegada das aves migratórias na Riviera ou na faixa de restinga.

Checklist do Turismo de Presença (2/2)



Provar a **tainha** fresca no Canal de Bertioga durante a chegada das frentes frias.



Visitar a mágica e histórica **Vila de Itatinga** (lembre-se: requer agendamento prévio).



Dúvidas Reais de Quem Vem no Outono



A água fica muito gelada?

Fica mais fresca — e a biologia agradece. Melhora a circulação e a disposição.



Precisa de guia nas trilhas?

Sim. Algumas áreas exigem monitor credenciado para garantir a preservação ambiental.



Tem mosquito?

Bem menos que no verão úmido, mas o repelente ainda é uma ferramenta importante.



Dá para acessar tudo de carro comum?

Sim. Os principais acessos para as experiências são totalmente asfaltados.



EM BERTIOGA

A cidade funciona fora da
temporada de verão?

**SIM. Bertiooga
é cidade viva
o ano inteiro.**

Siga a gente: @guiaembertiooga

**CLIQUE E BAIXE O SEU GUIA
DE PRAIAS GRÁTIS**

[CLIQUE AQUI](#)

Planeje seu roteiro de outono. Salve este
guia ou envie para quem vai viver esse
ajuste de sistema com você. 🌿🔥